

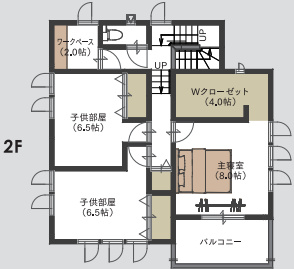
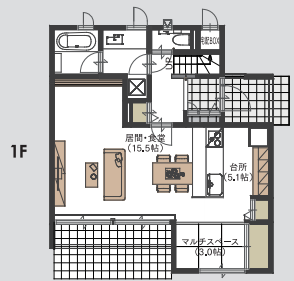
# シャイニータウン草牟田 住宅見学会 2.18・19

10:00-17:00  
[雨天決行]

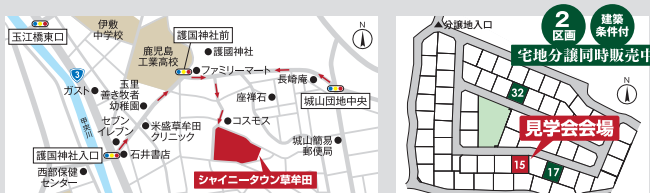
完全予約制  
お電話でのご予約はこちらから▼  
TEL 099-268-2263

高天井・高窓の家  
コロナ禍で変化する暮らしのニーズに合わせた  
ニューノーマルライフを豊かにする家

理想のマイホームを



4LDK  
敷地面積: 168.29㎡ (50.90坪) □延床面積: 126.69㎡ (38.32坪)  
1階床面積: 59.62㎡ (18.03坪) □2階床面積: 67.07㎡ (20.28坪)



地図情報QR

マップコード: 42 065 188\*21  
NAV検索: 鹿児島工業高校  
※「マップコード」および「MAPCODE」は(株)デンソーの登録商標です。

ご来場特典  
JCBギフトカード  
2,000円分  
プレゼント

ご来場特典  
ミッフィー  
ジャンボオドル  
プレゼント  
※一家族につき1枚のプレゼントとなります。

展示期間終了につき

800万円(税込)  
PRICE DOWN!

土地・建物代込み  
旧価格 ~~6,380~~万円(税込)  
(旧価格公示日 令和4年1月11日)  
新価格 5,580万円(税込)  
(価格改定日 令和4年11月28日)

ご成約特典 ※期間中ご成約のお客様に限り

祝 鹿児島黒牛日本一  
選べるギフトカード「撰」  
プレミアムコース



※写真はイメージです。  
3万円分  
プレゼント!!

【シャイニータウン草牟田 全体概要】所在地/鹿児島県鹿児島市草牟田2丁目3873番15号●交通/JR鹿児島本線「鹿児島中央」駅から鹿児島市営バス「1」約8分乗車「護国神社前」バス停下車、徒歩7分●敷地面積/開業面積:25,801.47㎡●開発行為/検査済証/指令土埋第24号(令和2年6月25日)●地区区分/63区分(内、当社3区分)●区分区分/市街化区域●用途地域/第二種中高層住居専用地域●地目/宅地●建ぺい率/60%●容積率/200%●高さ制限/15m●壁面後退/無●地区計画/シャイニータウン草牟田地区計画●地区-地区等/法22条、宅地造成工事規制区域、景観計画区域(市街地-台地ゾーン)、屋外広告物規制区域(第1種禁止地域)●造成工事/完了済●電気/九州電力(他の小売電気事業者の選択も可能)●ガス/都市ガス●水道/公営水道●汚水排水/公共下水道●雨水/側溝●道路/公道幅員6.0mアスファルト舗装●私道負担/無●開発負担/無●共有地施設負担/無●組合費/無●CATV加入条件/無●管理組合/無●ガイトライン/無●取引態様/売主  
【シャイニータウン草牟田 15号地】所在地/鹿児島県鹿児島市草牟田2丁目3873番15号●今回報売戸数/1戸●土地面積/168.29㎡●建物面積/126.69㎡●販売価格(税込)/5,580万円●建物構造/木質/1.5階建て2階建●建築確認番号/第E1F21024620号●土地の権利形態/所有権●完成年月/令和4年1月完成済●入居年月/即入居可 ●先着順申込受付中、但し、令和5年4月まではモデルハウスとして使用させていただきます。  
【シャイニータウン草牟田 17号地】所在地/鹿児島県鹿児島市草牟田2丁目3873番17号●地区区分/2区分●今回報売戸数/2区分●土地面積/166.12㎡(17号地)、166.71㎡(32号地)●販売価格/2,362万円(17号地)、2,522万円(32号地)●土地の権利形態/所有権●その他の費用/建物建築時に給水負担金:77,000円(13mm・税込)が必要となります。  
※建築条件付分譲地とは…土地売買契約後、3ヶ月以内に建物の建築請負契約が成立することを停止条件として、土地売買契約を締結すること、期間内に建築請負契約が成立しない場合、土地売買契約は白紙となり預り金、申込保証金、その他の名目の如何を問わず受領した金額は全額返還いたします。

新型コロナウイルス  
感染症対策について  
ご来場の際は、マスク着用・アルコール消毒にご協力下さい。ご見学は同時に2家族様までに限定させていただきます。状況によってはお待ちいただく場合もございますので、予めご了承ください。

鹿児島みらい 不動産センター  
TEL 099-268-2263

JA住宅  
JA鹿児島県経済連 施設住宅課

MISAWA ミサワホーム九州



# シャイニータウン草牟田15号地

## — 見どころ! マップ —

MISAWA  
ホームセンターMAP

見どころ

### 1 約3mの高天井&高窓

1階パブリックスペースは、約3mの高天井としたうえで幅約4.5mの大開口+高窓を採用したひととき明るく開放的な「高天井フリースペース」です。

見どころ

### 2 宅配ビルトインBOX

在宅時でも非対面で荷物を受け取り、感染のリスクを軽減できます。在宅ワーク時に集中が切れないというメリットがあります。

見どころ

### 3 ただいま動線

玄関から洗面所が近いため、帰宅したらすぐに手洗いができます。清潔習慣が身に付きやすい設計でウイルスの持ち込み対策です。

見どころ

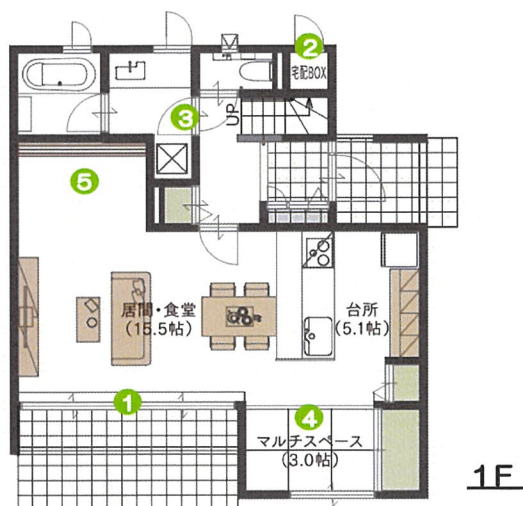
### 4 マルチスペース

仕事の合間に趣味やヨガ、ストレッチなど気分をリセットできるスペースです。ライフスタイルにあわせて活用することができます。

見どころ

### 5 ファミリーライブラリー

一緒に絵本を読んだり、お互い何に興味を持っているか知ったりすることで、理解がもっと深まります。



CENTURY  
FREELIVING



見どころ

### 6 ワークスペース (ミニラボ)

仕事や電話、WEB会議などに集中しやすい個室タイプの在宅スペース。リビングにいるご家族とのつながりも生み出す設計です。

見どころ

### 7 ビックルーフバルコニー

ほどよく囲われながらも自然を味わえるプライベート空間。ライフスタイルに合わせて自由に活用できます。

見どころ

### 8 クルマde給電

非常時給電システム「クルマde給電」を設置。クルマと家を繋ぐことで、停電時でも家の中で電気が使えます。クルマから居室に最大1500Wの電力を給電可能です。

見どころ

### 9 次世代外壁 (カームスクラッチ)

オリジナル外装材「カームスクラッチ」を使用。【光触媒+防藻】により住まいの価値を長く保ちます。間隔の異なるスクラッチを織り交ぜることで陰影が繊細になり、上質で細やかな揺らぎが生まれます。

見どころ

### 10 南極昭和基地の建物建設をサポート

過酷な気候を設計条件とする南極の建物に採用されているのは、ミサワホームの木質パネル接着構法です。南極で鍛えられた技術は、日本の住まいづくりにもいかされています。

敷地面積/168.29㎡ (50.9坪)

延床面積/126.69㎡ (38.32坪)

1F床面積/59.62㎡ (18.03坪)

2F床面積/67.07㎡ (20.28坪)

